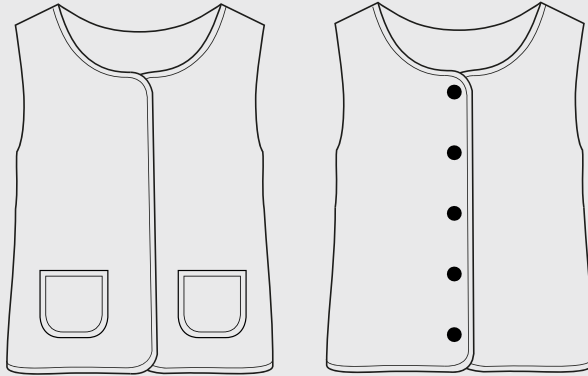


cozy little world

.....

COUTURE ESSENTIELLE



TUTORIEL :
COUDRE UN GILET SANS MANCHE DOUBLÉ
FINITION AU BIAIS

GILET MONCEAU

DU 34 AU 52

www.cozy-little-world.com

#clwmonceau #giletmonceau

Modèle déposé, soumis au droit d'auteur et réservé à un usage privé.
Toute reproduction et commercialisation (même partielle) de ce patron est
strictement interdite et vous expose à des poursuites judiciaires.
La vente de vêtements confectionnés à partir de ce patron est strictement interdite.

© 2023 Cozy Little World • Design by Les manies de Marion® • V1-charte20

Dans ce tutoriel, je vous propose de transformer le gilet Monceau en un gilet sans manche !

La version que j'ai imaginée ici est doublée, et gansée de biais.

Les poches sont facultatives, ce tutoriel a été proposé dans une précédente newsletter.

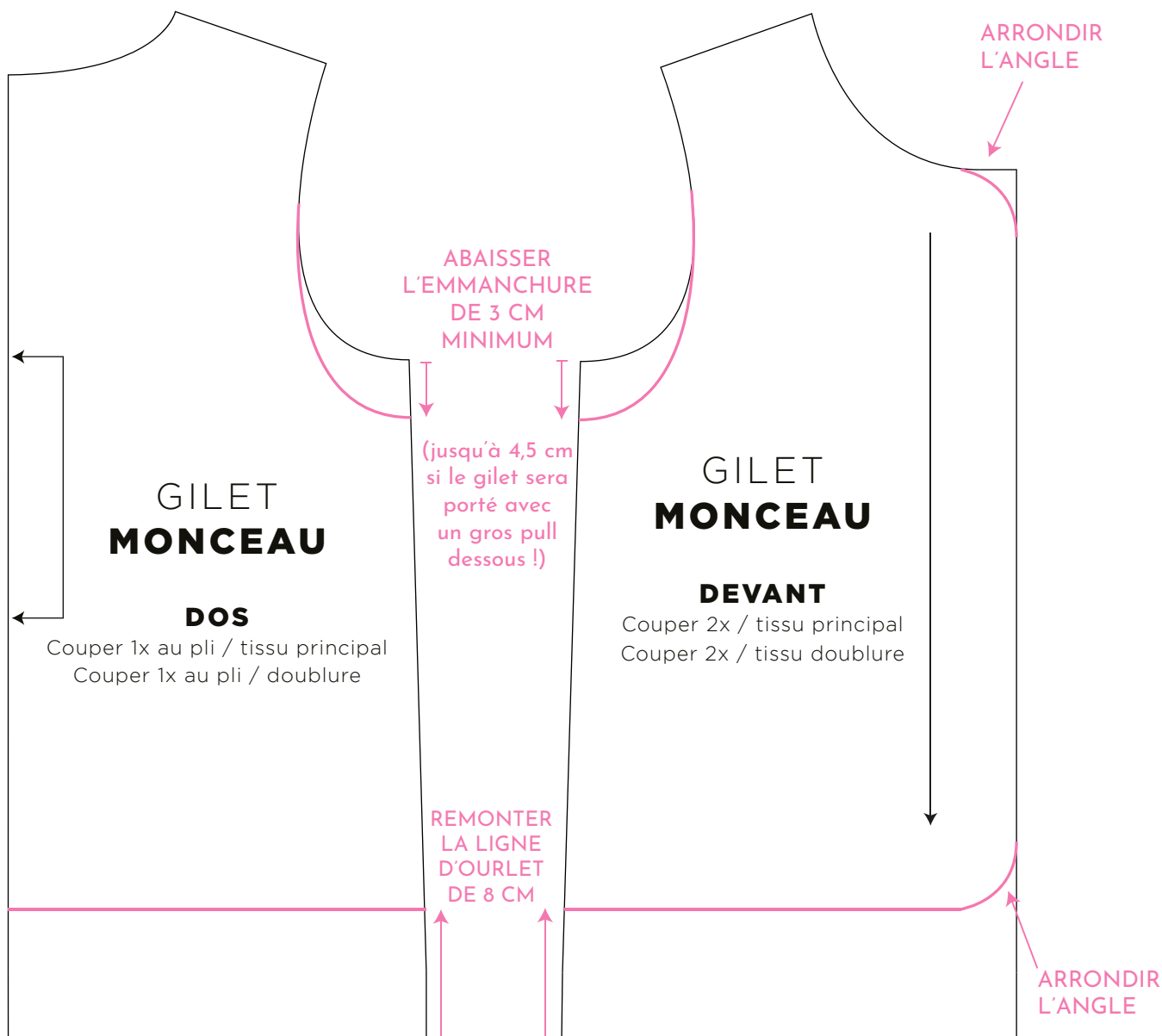
Un tutoriel vidéo est disponible pour vous guider dans le montage sur la page du tutoriel :

<https://tinyurl.com/jj5scsen>

Bonne couture !

COMMENT MODIFIER LE PATRON ?

Pour cette version, vous utiliserez 2 pièces du patron : le dos et le devant.
Voici les modifications à prévoir sur le patron :



- **Métrage tissu à prévoir :**

Toutes tailles :

Tissu principal : 65 cm x laize 140 cm

Tissu doublure : 65 cm x laize 140 cm

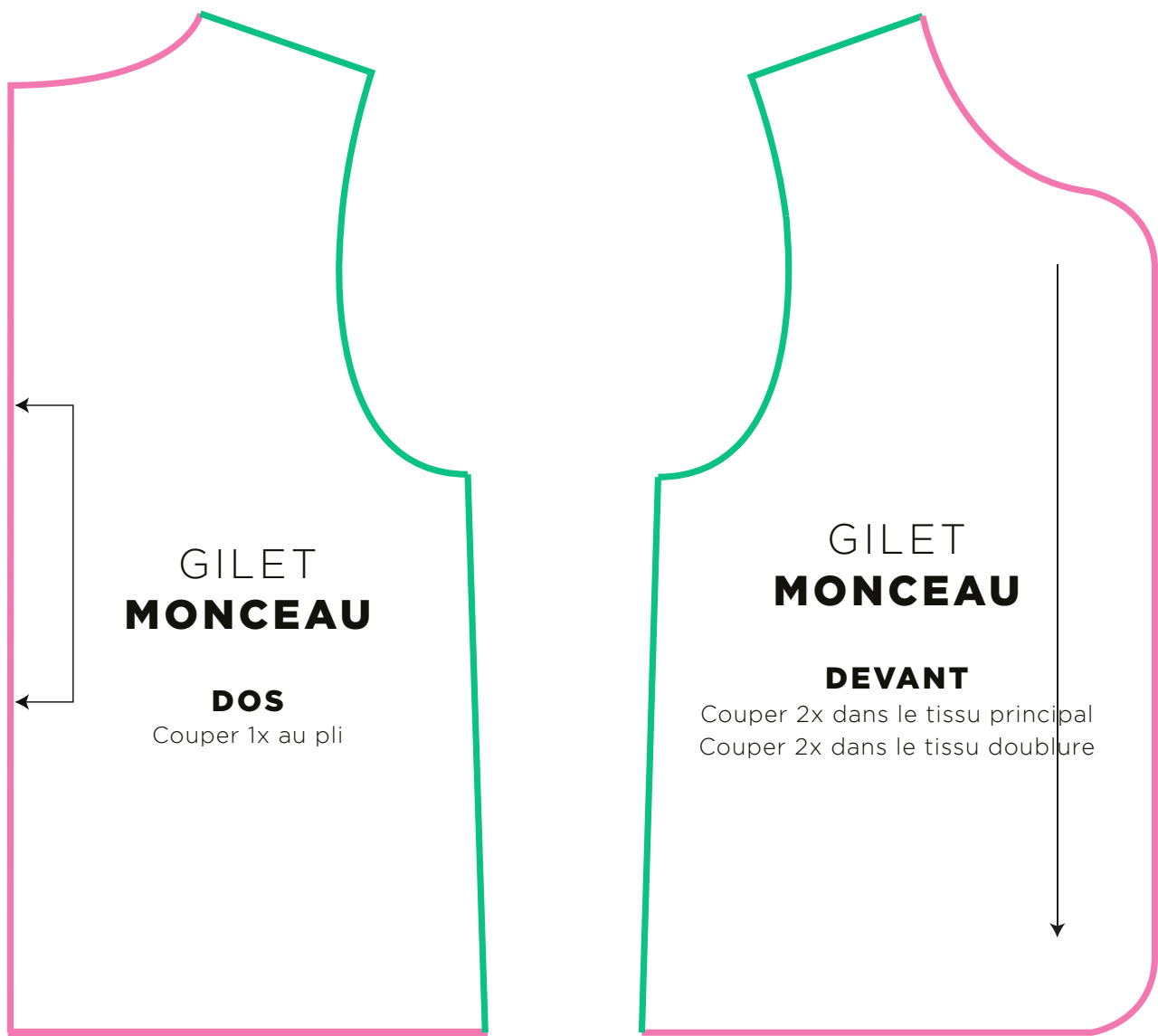
- **Métrage de biais à prévoir :**



Du 34 au 44 : 4 mètres

Au delà du 44 : 4,5 mètres

LES MARGES DE COUTURE

Avec la finition gansée de biais, les marges de couture doivent être modifiées comme ceci :



-  Pas de marge de couture
-  Marge de couture de 1 cm

LIEN DU TUTORIEL VIDÉO
DISPONIBLE SUR CETTE PAGE :

<https://tinyurl.com/jj5scsen>