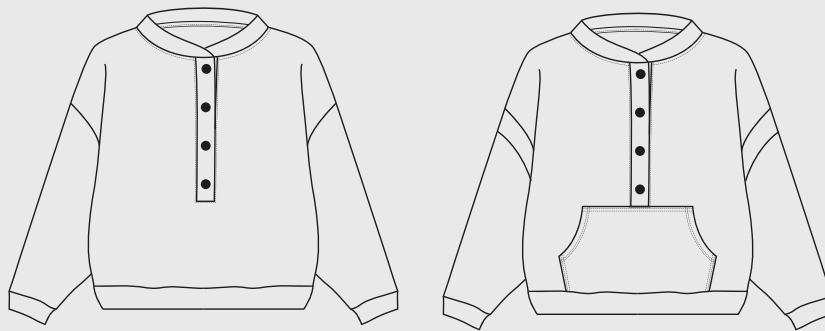


cozy little world

.....
COUTURE ESSENTIELLE



TUTORIEL :
ENCOLURE ESPRIT «BOMBER»
EN CORD-CÔTE

SWEAT CAPITOLE

DU 34 AU 52

www.cozy-little-world.com

#clwcapitole #sweatcapitole

Modèle déposé, soumis au droit d'auteur et réservé à un usage privé.
Toute reproduction et commercialisation (même partielle) de ce patron est
strictement interdite et vous expose à des poursuites judiciaires.
La vente de vêtements confectionnés à partir de ce patron est strictement interdite.

© 2023 Cozy Little World • Design by Les manies de Marion® • VI-charte2.0

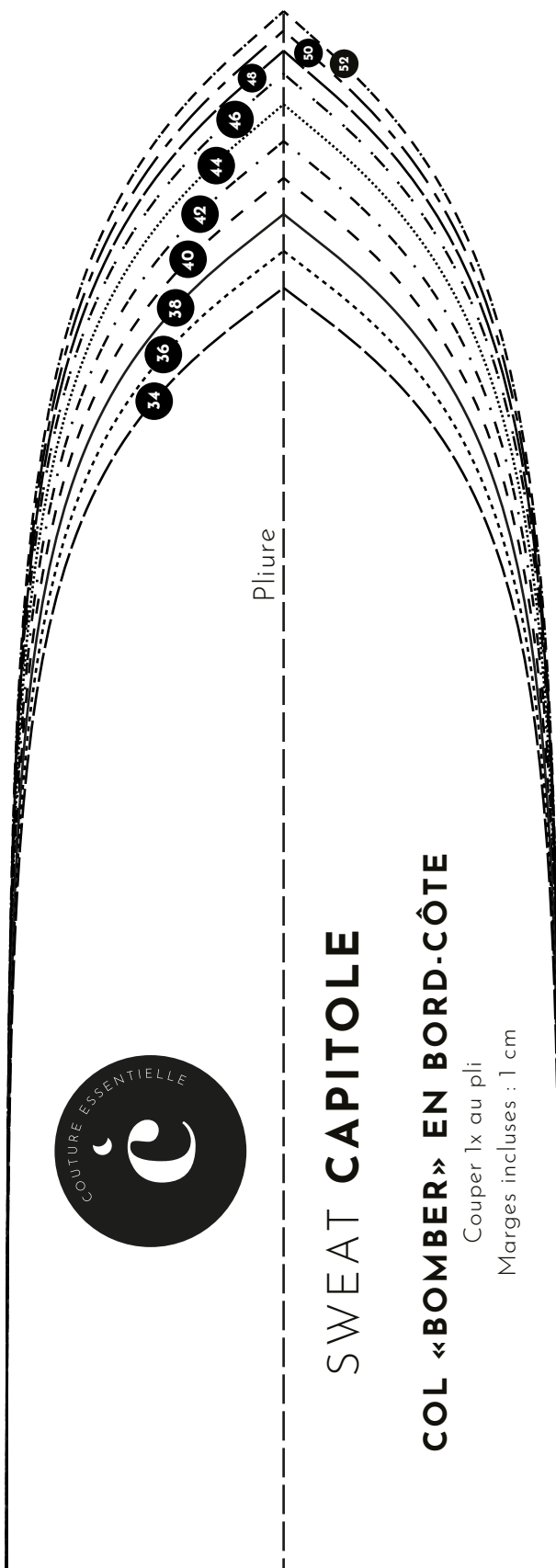


SWEAT CAPITOLE

COL «BOMBER» EN BORD-CÔTE

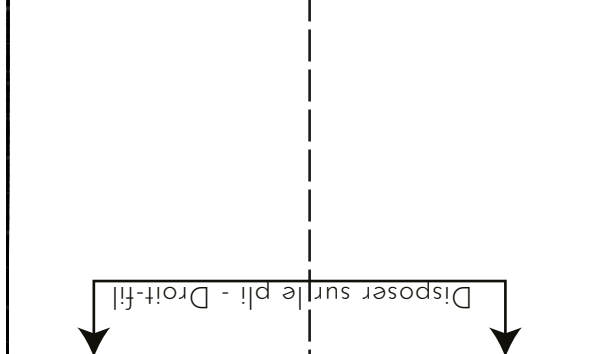
Couper 1x au pli

Marges incluses : 1 cm



CARRÉ
TEST
SQUARE

5X5 CM
2X2''



UTILISATION DU TUTORIEL

N°1 Imprimer les 2 pages de la pièce «COL BOMBER» fournie, sans mise à l'échelle : le carré test doit être aux bonnes dimensions à l'impression.

N°2 Pour coudre cette version COL «BOMBER», il vous faudra suivre les mêmes étapes que pour une version avec patte polo + capuche. J'y ajoute ici une bande de propreté pour vous présenter une autre finition qu'un simple surjet. **Si vous souhaitez coudre la bande de propreté, coupez une longue bande de bord-côte de 2,5 cm de large (un peu plus longue que la pièce de col).**

ETAPES DE COUTURE

N°1 Une fois la patte polo cousue, plier en deux au fer, envers vers l'intérieur, la pièce «col bomber en bord-côte».



N°2 Pour visionner le montage du col, suivez ce lien : <https://youtu.be/zOHWX0QUvzQ>