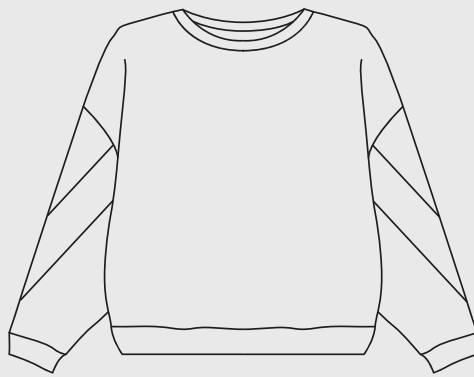


cozy little world

.....

COUTURE ESSENTIELLE



TUTORIEL :
MANCHES À EMPIÈCEMENTS V

SWEAT CAPITOLE

DU 34 AU 52

www.cozy-little-world.com

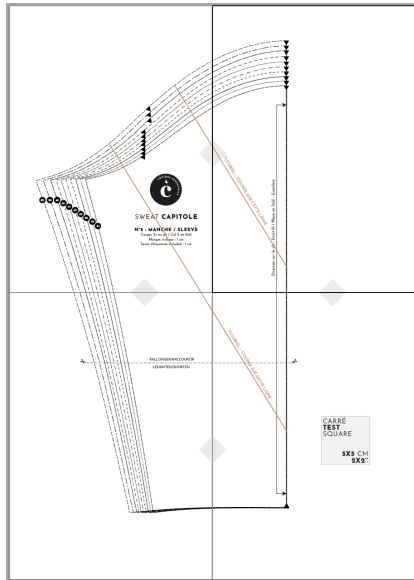
#clwcapitole #sweatcapitole

*Modèle déposé, soumis au droit d'auteur et réservé à un usage privé.
Toute reproduction et commercialisation (même partielle) de ce patron est
strictement interdite et vous expose à des poursuites judiciaires.
La vente de vêtements confectionnés à partir de ce patron est strictement interdite.*

© 2023 Cozy Little World • Design by Les manies de Marion® • V1-charte2.0

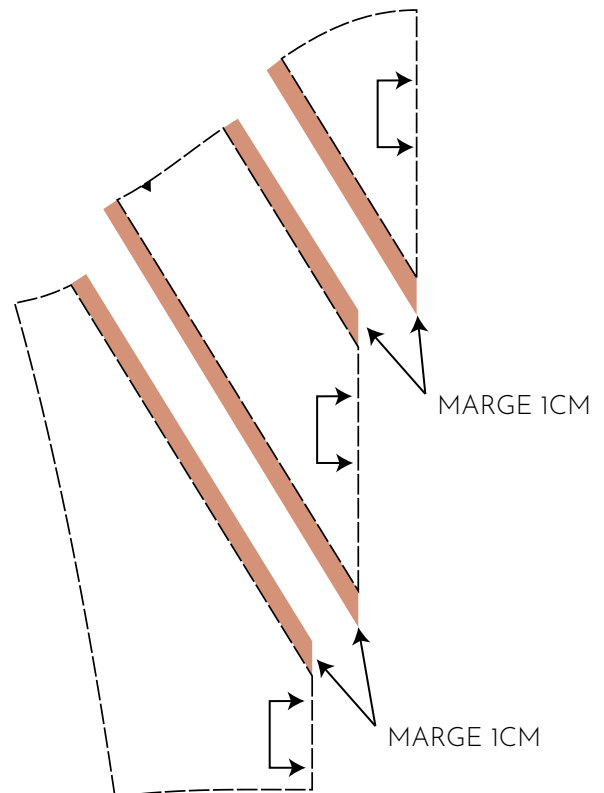
UTILISATION DU TUTORIEL

N°1 Imprimer les 4 pages de la pièce manche fournie, sans mise à l'échelle : le carré test doit être aux bonnes dimensions à l'impression.



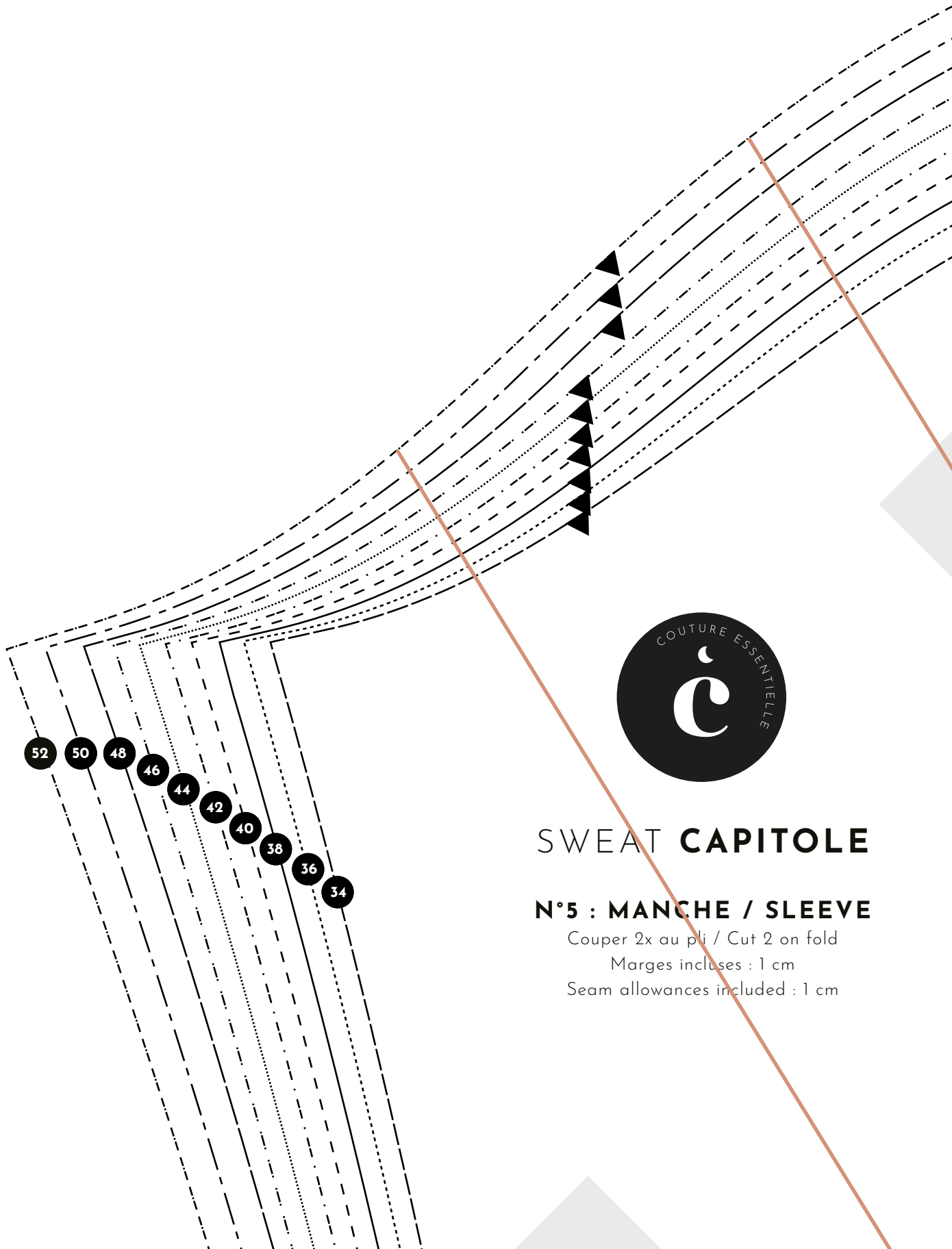
N°2 Une fois le patron de la manche découpé, couper sur les 2 lignes «TUTORIEL : COUPER SUR CETTE LIGNE». Vous obtenez une manche en 3 parties. Chaque pièce sera coupée 2 fois au pli comme prévu initialement dans le patron.

Il faut ensuite ajouter 1 cm de marge le long de chaque ligne qui a été découpée, comme indiqué ici :



ETAPES DE COUTURE

Pour visionner le montage des manches, suivez ce lien : <https://youtu.be/fSY8MhH1P74>



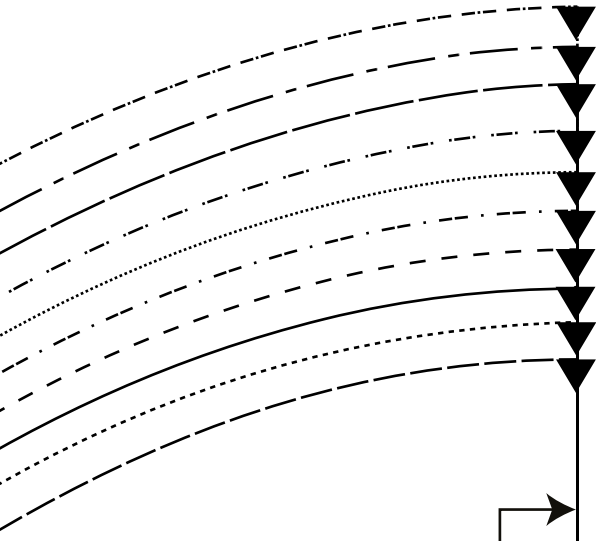
SWEAT **CAPITOLE**

N°5 : MANCHE / SLEEVE

Couper 2x au pli / Cut 2 on fold

Marges incluses : 1 cm

Seam allowances included : 1 cm



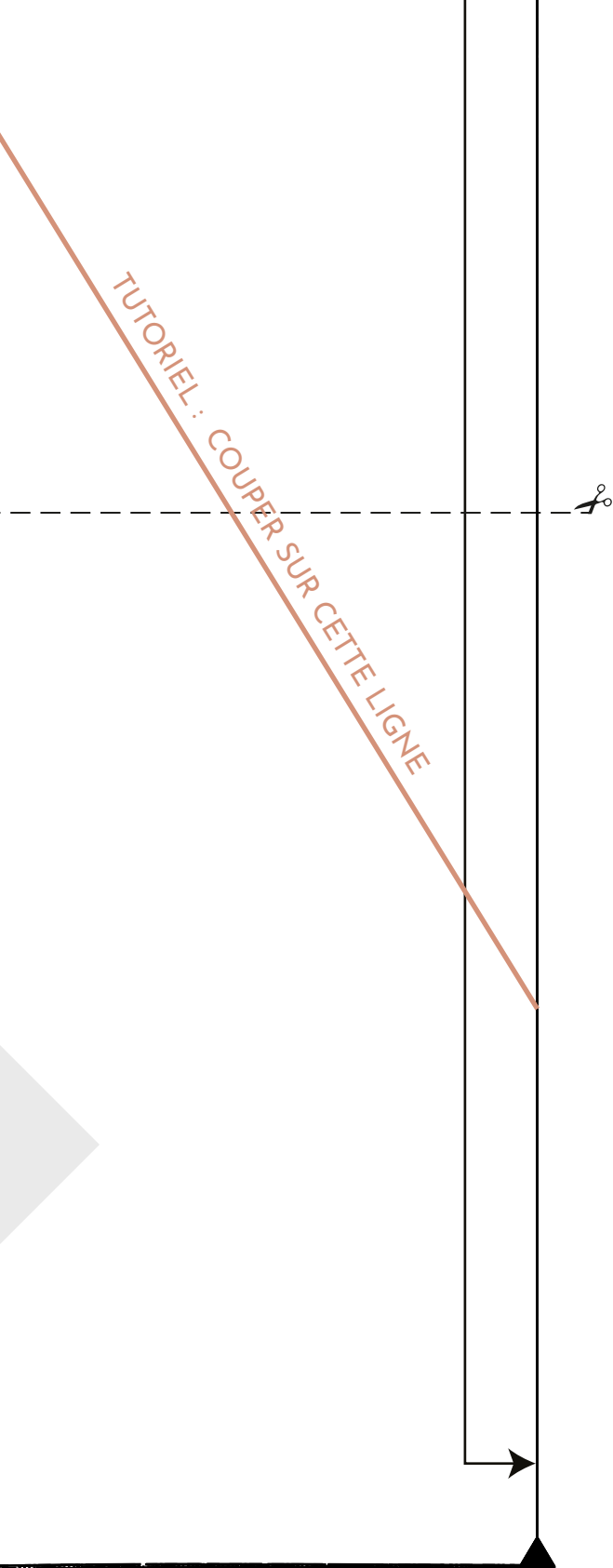
TUTORIEL : COUPER SUR CETTE LIGNE

Disposer sur le pli - Droit-fil / Place on fold - Grainline



RALLONGER/RACCOURCIR

LENGHTEN/SHORTEN



CARRÉ
TEST
SQUARE

5X5 CM
2X2"